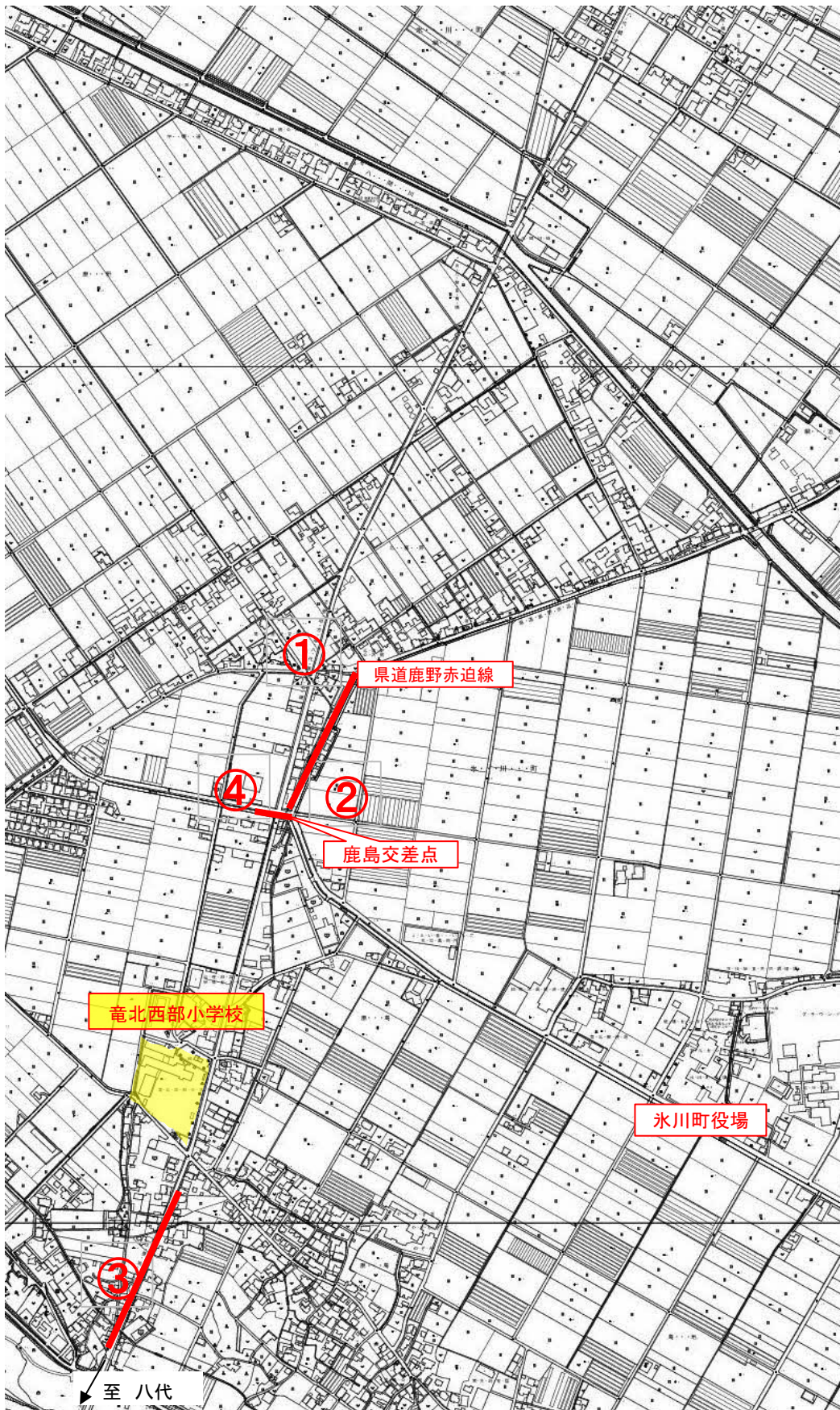


令和5年度通学路交通安全プログラム合同点検箇所一覧

| 番号 | 校区 | 点検箇所 | 内 容 | 対策実施者 | 対策の内容 | 対策時期 |
|----|---------|---------------------|---|-------------------------------|--|----------------------|
| 1 | 竜北西部小学校 | 県道八代鏡宇土線北鹿野横断歩道 | 信号機のない横断歩道であるが、民家側では歩道が無く歩行者と車の間隔が狭く危険。 | 竜北西部小学校 | 現在通学路として利用していないため特段の対策を要しないが、通学路全体に含めた安全指導を行う。 | 随時 |
| 2 | 竜北西部小学校 | 県道鹿野赤迫線 | 登校班集合場所となっているが、朝は交通量が多くスピードを出す車が多い。また、当該箇所を含む県道鹿野赤迫線では外側線が消えている箇所が多い。 | 熊本県県南広域本部 土木部 八代警察署 | ・鹿野赤迫線の起点から登校班集合場所を含む位置図の②で示された朱書き区間の外側線の再設置を進める。 ・パトカーによるレッド走行及び街頭指導を行う。 | 令和6年度～ 随時 |
| 3 | 竜北西部小学校 | 県道八代鏡宇土線 | 交通量が多い中、当該区間は歩道が未整備であり危険。 | 熊本県県南広域本部 土木部 | 平成30年度に事業に着手し、令和5年度から歩道の工事を実施する。 | 平成30年度～ |
| 4 | 竜北西部小学校 | 県道八代鏡宇土線 県道鹿野赤迫線 | 交通量が多く町道・県道の変則交差点であるため危険 | 熊本県県南広域本部 土木部 氷川町 | 交差点改良を進める。 | 令和5年度～ |
| 5 | 竜北東小学校 | 町道太尾刈萱橋線 | 宮川モータース前は、下り坂のため、自転車と車の衝突事故が懸念される。「止まれ」の標識は停止線よりも7m手前にあり、自転車にはわかりにくい。 【要望事項】 ・停止線と「止まれ」の再塗装 | 氷川町 八代警察署 | 停止線・「止まれ」は警察と協議を行い氷川町において施工を行う。 | 令和5年度 |
| 6 | 竜北東小学校 | 国道3号迫笹尾地区 | 国道3号沿いの通学路は幅が狭く段差はあるが大型トラックが通ると風圧が強く、ランドセルを背負い荷物を持って通学する児童には危険である。 【要望事項】 ・縁石の上にガードパイプを数か所設置 ・通学路標識の設置 | 国土交通省 熊本河川国道事務所 | 防護柵設置を行った場合歩道幅員が狭く危険である、また要望区間に地下埋設物があり防護柵設置が困難なため、路面標示やドライバーに対する注意喚起を検討する。 | 令和6年度 |
| 7 | 宮原小学校 | 三神宮前道路 | 道が狭いわりに交通量が多く、横断歩道もないため道路の横断に危険 | 氷川町 | 氷川町において、横断指導線を施工する。 | 令和5年度 |
| 8 | 宮原小学校 | 町道旧国道2号今地区三叉路 | 交通量が多く道幅が狭く危険 | 氷川町 八代警察署 | ・氷川町において、消えている外側線を交差点を含め南側に約1.0km設置する。 ・警察において、補修により「左折禁止」を表示する。 | 令和5年度 令和6年度以降 |
| 9 | 宮原小学校 | 国道443号 | 横断歩道はあるが、大型車の交通量が多く歩行者の巻き込まれ事故が予測されて危険 | 熊本県県南広域本部 土木部 | 歩行者だまりの整備を進める。 | 令和5年度～ |

竜北西部小学校

至 熊本





①県道八代鏡宇土線

北鹿野横断歩道

(現況)

信号機のない横断歩道であるが、民家側では歩道の幅が無く歩行者と車の間隔が狭く危険。



②県道鹿野赤迫線

(現況)

登校班集合場所となっているが、朝は交通量が多く朝はスピードを出す車が多い。また当該箇所を含む県道鹿野赤迫線では外側線が消えている箇所が多い。



③県道鹿八代鏡宇土線

(現況)

交通量が多い中、当該区間は歩道が未整備であり危険。



④県道八代鏡宇土線
県道鹿野赤迫線

(現状)

交通量が多く町道・県道の変則交差点であるため危険。

.....

.....

.....

.....

.....

.....

.....

.....

.....

.....

.....

.....

.....

.....

.....

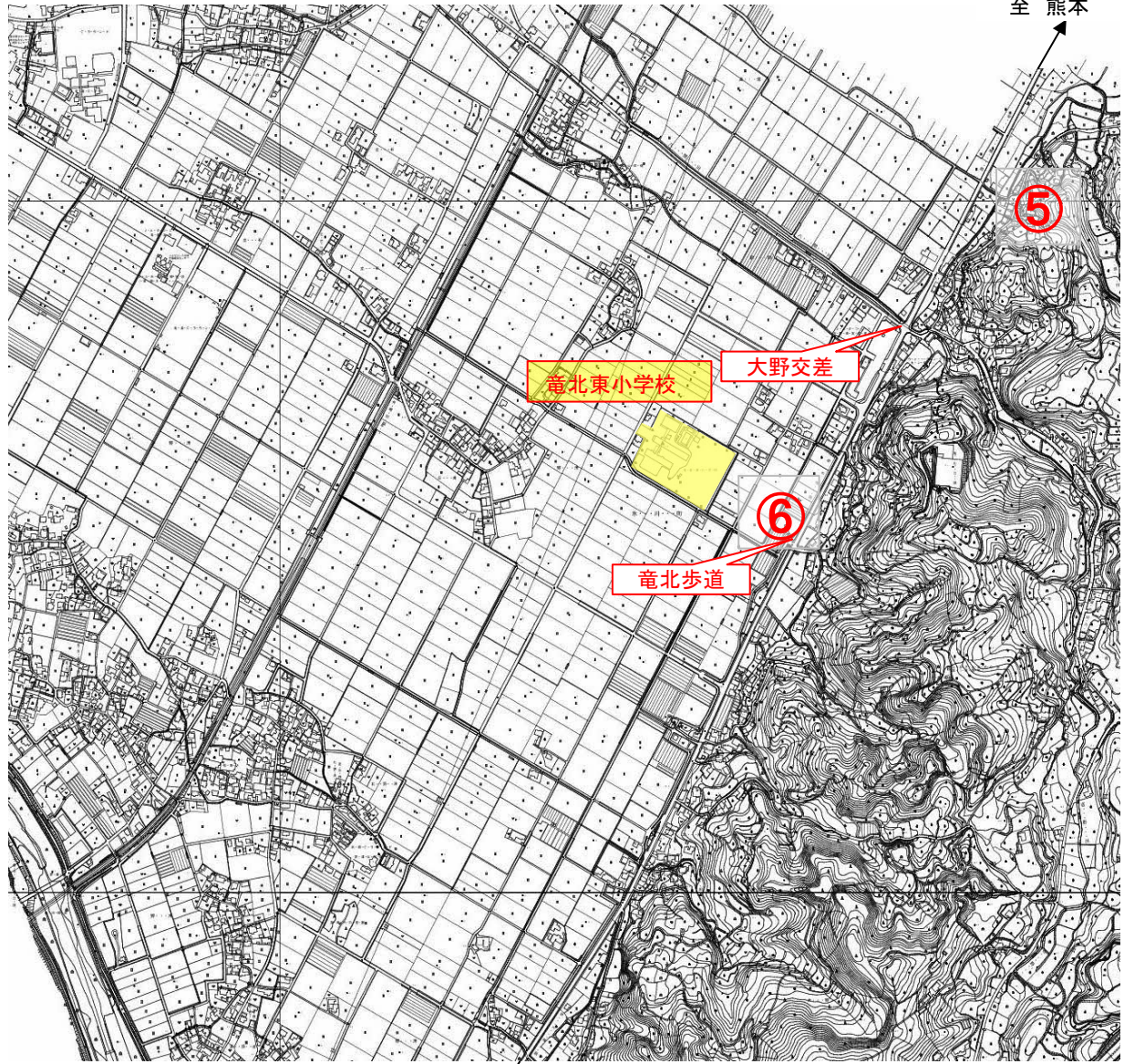
.....

.....

余白

余白

竜北東小学校



至 熊本

至 八代

宮原小学校



至 熊本



至 八代



⑦三神宮前道路
(現状)

道が狭いわりに交通量が多く、横断歩道もないため道路の横断に危険。



⑧旧国道2号三叉路
(現状)

交通量が多く道幅が狭く危険。



⑨国道443号
(現状)

横断歩道はあるが、大型車の交通量が多く歩行者の巻き込まれ事故が予測されて危険。
