

『氷川町総合型地域スポーツクラブ』だより Vol. 4

今回は、ひかわスポーツクラブ指導者を紹介します。

★子どもスポーツ教室★

第1、3週の日曜日、9時30分から11時30分
対象：4歳から小学3年生
みんなで鬼ごっこや機材を使った“動き作り”運動で、体を動かす喜びを覚えましょう!

コーチ達と一緒に楽しく体を動かそう!



エスペランサ熊本

▲左から池崎弘幸さん、齋藤久允さん、光永誠司さん

★サッカー★

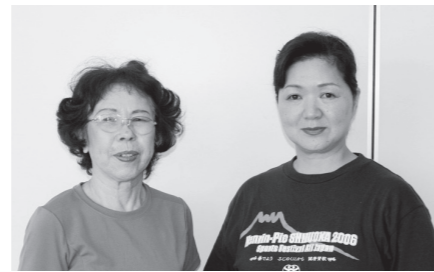
毎週木曜日、16時30分から18時00分
対象：4歳から小学生
サッカーを楽しくプレイすることによって、運動能力の向上・末端器官の神経の発育を目指します。

★太極拳★

毎週火曜日、13時30分から15時30分
対象：全会員

★健康カンフー★

第1、3週の土曜日、9時30分から11時
対象：小学生（親子での参加可）
太極拳・健康カンフーは、いつでもどこでも気軽にできる軽スポーツです。仲間との出会い、ふれあいを大切にしながら楽しい一時が過ごせたらと思います。初心者歓迎です!!



▲左から立川陵子さん、梅田清子さん

★カラオケ★

第2、4週の月曜日、13時30分から15時30分
対象：全会員
内容：演歌、ポップ演歌
参加者の皆さんの健康を第一にし、楽しく時間を過ごせる様、そういう指導を心掛けたいと思います。頑張ります!!



▲楠瀬麗子さん

★ミニバレーボール★

毎週木曜日、20時から22時
対象：18歳以上（高校生不可）
老若男女を問わず、楽しくプレイできます。
心地よい汗をかきませんか?



▲体協ミニバレーボール部
部長：平岡慎二さん

★陸上★

第1、3週の月曜日・第2、4週の日曜日
16時30分から18時
対象：全会員

基本的な走法等に重点をおきます。
鍛錬よりも楽しくする「心の教育」をします。



▲山下 武さん

★バドミントン★

第1、3週の金曜日 18時から20時
第2、4週の金曜日 18時から21時
対象：全会員（20時以降は18歳以上高校生不可）

蝶のように舞うシャトルを自由自在に操り、楽しい汗をかきましょう!初心者大歓迎です!!



▲坂本 正さん

*プログラムは、告知なしに変更する場合がありますので、ご了承下さい。

ひかわスポーツクラブでは、11月下旬から「体験教室」(有料)を実施します。
申し込みなどの詳細については、来月の広報紙折り込みをご覧ください。



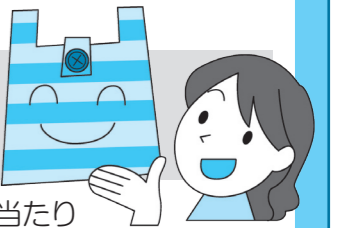
融和・健康・地域の元気づくり



スポーツ振興くじ助成事業

お問い合わせ先 氷川町文化センター内 生涯学習課 ☎52-5860(直通) FAX52-7060

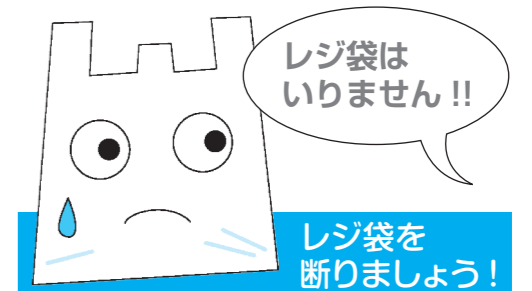
みなさん! マイバックでお買い物しましょう!!



現在、日本国内では、1年間に305億枚のレジ袋が使われており、年間1人当たり(乳幼児を除く) およそ300枚のレジ袋を使っていることとなります。
これを原油に換算すると55万8千キロリットル。日本が輸入する原油のほぼ1日分に匹敵します。レジ袋を使わなければ、その分の石油資源を節約することにつながります。
また、ただでもらっているレジ袋も、製造・加工・焼却の過程で1枚当たり約62グラムの二酸化炭素(CO2)が発生します。

■マイバッグを使うと・・・

町民の皆さんがレジ袋を使わないようにすると、年間約242トンの二酸化炭素の削減につながります。
貴重な資源を節約し、二酸化炭素(CO2)を抑制するため、買い物はマイバックを持って出かけましょう。
資源循環型のライフスタイルは、「無駄なものはもらわない、家庭に持ち込まない」ことから始まります。
みなさんのご協力をよろしくお願いいたします。



氷川町のみんなが
レジ袋を断ると、
どのくらいの効果があるのかなあ。



レジ袋削減による効果

約1万3千人×300枚
(氷川町の人口) (1人当たりの年間使用枚数)

約390万枚

390万枚×62グラム(1枚当たりのCO2)

2億4,180万グラム
約242トン

■お問い合わせ先 町民環境課 町民環境係 ☎52-5851

九州統一マイバッグキャンペーンに参加しましょう!!

レジ袋の削減に向け、一斉行動参加店において、ポスターの掲示、「レジ袋は必要ですか」との声かけ、レジ袋の有料化等により、マイバッグ持参運動を展開します。参加店は県のHPに掲載します。

◎期間：10月1日(金)から10月31日(日)

ホームページ <http://www.pref.kumamoto.jp/soshiki/45/>

皆さん、買い物にはマイバックを持参しましょう!!

皆さんのご理解とご協力をお願いします。

■お問い合わせ先 熊本県廃棄物対策課 ☎096-333-2277