

氷川町 敬・老・会

おじいちゃん・おばあちゃん いつまでも元気でね!

9月20日、竜翔センター及び氷川町公民館におきまして敬老会を開催しました。

当日は、天候にも恵まれ両会場とも約300人の参加があり、お祝いの式典、各種団体のアトラクションまで楽しく参加されていました。



▲元気に踊りました



▲バッチリ決まっています!



▲会場は笑顔でいっぱい

父子家庭の皆さまにも 児童扶養手当が支給されます

児童扶養手当とは?

父母の離婚などで、父又は母と生計を同じくしていない子どもが育成される家庭(ひとり親家庭)の生活の安定と自立の促進に寄与し、子どもの福祉の増進を図ることを目的として、支給される手当です。

手当額(月額)は?

- ・児童1人の場合
全部支給: 41,720円
一部支給: 41,710円から9,850円
- ・児童2人以上の加算額
2人目: 5,000円 3人目以降1人につき: 3,000円
※子どもの数や所得等により決定されます。

父子家庭の方が受給するためには?

児童扶養手当を受給するには、町への申請が必要です。
※7月31日までに支給要件に該当している方は、11月30日までに申請をすれば「8月分」から支給されます。なお、11月30日以降の申請の場合は、「申請の翌月分」からの支給となります。



父子家庭の受給要件は?

- 次の①～⑤のいずれかに該当する子どもについて、父がその子どもを監護し、かつ、生計を同じくしている場合に支給されます。
- ①父母が婚姻を解消した子ども
 - ②母が死亡した子ども
 - ③母が一定程度の障害の状態にある子ども
 - ④母の生死が明らかでない子ども
 - ⑤その他(母が1年以上遺棄している子どもなど)

申請の手続きに必要なものは?

戸籍謄本(抄本)、住民票、印鑑、振込先の通帳等

お問い合わせ先
氷川町役場 町民環境課 町民環境係
☎52-5851(直通)

ダイヤモンド婚・金婚夫婦表彰

9月29日、氷川町文化センターでダイヤモンド婚夫婦表彰式及び熊日金婚夫婦表彰伝達式が行われました。

本年度は、ダイヤモンド婚が昭和25年に結婚されたご夫婦14組、金婚が昭和35年に結婚されたご夫婦44組が表彰を受けられました。

式では、出席されたご夫婦に藤本町長から表彰状と記念品が手渡され、「これからもお互いに仲良く元気で、ダイヤモンド婚、プラチナ婚(70年)を目指してください」とお祝いの言葉がありました。

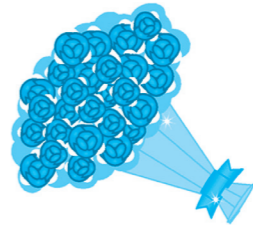
出席された被表彰者を代表して、ダイヤモンド婚・村崎厚美さん(北鹿野)、金婚・西村桂一さん(法道寺)が謝辞を述べられ、式の後全員で記念写真を撮りました。



▲ダイヤモンド婚、おめでとうございます

《ダイヤモンド婚 14組》

- | | | | | | | | | | | | | | |
|-------|-------|------|------|-------|-------|-------|-------|-------|------|------|-------|-------|-----|
| 森田 | 村崎 | 松本 | 藤本 | 福田 | 福岡 | 野村 | 野田 | 長尾 | 寺田 | 滝本 | 奥田 | 上村 | 井芹 |
| 正行 | 厚美 | 重継 | 富士人 | 義一 | 秋生 | 信雄 | 親良 | 幸生 | 芳昭 | 藤市 | 貞義 | 昭夫 | 知道 |
| フチノ | アキ子 | 久子 | 君江 | キヨ子 | 久子 | ハス子 | 早子 | 慶子 | マサ子 | ツヤ | ハルメ | ハルメ | 聖子 |
| (東上宮) | (北鹿野) | (若洲) | (若洲) | (中大野) | (中大野) | (高野道) | (新野田) | (北鹿野) | (川上) | (高塚) | (上鹿島) | (上鹿島) | (町) |



▲金婚、おめでとうございます

《金婚 44組》

- | | | | | | | | | | |
|------|------|-------|-------|-------|------|-------|-------|-------|-------|
| 木村 | 片山 | 尾上 | 奥村 | 上嶋 | 岩岡 | 稲葉 | 稲田 | 井副 | 有田 |
| 一郎 | 寛里 | 之博 | 之博 | 節子 | トミ子 | ハツ子 | 初子 | 耕子 | 芳人 |
| 勝代 | 久美子 | ヒデ子 | カホル | 子 | 子 | 子 | 子 | 子 | セツ子 |
| (早尾) | (笹尾) | (上鹿島) | (西上宮) | (東上宮) | (反甫) | (新野田) | (東網道) | (新野田) | (新野田) |

- | | | | | | | | | | | | | | | | | | | | | | | | | | | | | | | | | | |
|-------|-------|-------|------|-------|------|-------|------|-------|-------|-------|-------|-------|-------|------|-------|-------|-------|-------|-------|------|-------|------|-------|------|-------|------|-------|-------|-------|------|------|------|---|
| 吉田 | 村崎 | 宮本 | 宮崎 | 光永 | 前村 | 前原 | 福田 | 深川 | 東川 | 早川 | 橋本 | 野村 | 野田 | 西村 | 西村 | 西村 | 西坂 | 中根 | 永田 | 中川 | 槌田 | 田上 | 田中 | 田中 | 田中 | 園田 | 四宮 | 古閑 | 黒田 | 久保 | 木本 | 木村 | |
| 則豊 | 知節 | 久止 | 吉民 | 之民 | 之民 | 正美 | 光シ | 博幸 | 熊明 | 己孝 | 利秋 | 徳サ | 一惠 | 勇六 | 哲光 | 則シ | 光文 | 芳静 | 明清 | 志夫 | 行ソ | 資美 | 司ミ | 保キ | 義マ | 利富 | 良ス | 豊信 | 好ム | 徳ハ | 安ト | | |
| 勝子 | カツ子 | 明子 | クニ子 | 涼子 | 梅子 | 代子 | 子 | 子 | 子 | 子 | 子 | 子 | 子 | 子 | 子 | 子 | 子 | 子 | 子 | 子 | 子 | 子 | 子 | 子 | 子 | 子 | 子 | 子 | 子 | 子 | 子 | 子 | 子 |
| (北野津) | (北鹿野) | (北野津) | (早尾) | (東上宮) | (高塚) | (桜ヶ丘) | (宮園) | (西網道) | (北鹿野) | (西野津) | (高野道) | (高野道) | (法道寺) | (高塚) | (桜ヶ丘) | (南鹿野) | (東網道) | (法道寺) | (法道寺) | (早尾) | (北鹿野) | (島地) | (新野田) | (有佐) | (新野田) | (北川) | (東上宮) | (中大野) | (下鹿島) | (笹尾) | (原野) | (反甫) | |

※五十音順・敬称略