



# 町民文芸

## 短歌

新しき年号の名を想いつつ  
その日待たんと八十路踏み出す  
北野津 宮本 末秋

野津橋の天上はるか冬の月  
氷川は光り刃の如く  
北野津 井田 道寛

三ヶ日家に繋がる習いかな  
良き日佳き年永久に続けよ  
西野津 古崎スエノ

初すずめばらばらに飛ぶ冬天曇り  
向ふ消ゆ  
西野津 古崎 栄子

おでん鍋ごまあえママも色良く並び  
差し入れ料理に胸込み上げて  
南鹿野 尾崎 京子

晩白柚八朔デコポンホンカンに  
小みかん金柑色づき垂るる  
西上宮 村内 一誠

幼き日駆けし野山を尋ねれば  
真白き梨花は果てなく続く  
吉本 高瀬 道昭

## 俳句

美しき不知火の海望む地に  
父母は安らに眠りてをりぬ  
吉本 高橋 澄子

たらずみて無辺の星空を見つむれば  
貧も希ひも思えばかすか  
桜ヶ丘 宮崎敬四郎

八百屋さん技術で消えた季節感  
色味彩えて又これ楽し  
上鹿島 前村 俊子

花つけし庭の寒蘭鉢洗う  
北野津 宮本 末秋

誇りつつ散るや炎の寒椿  
北野津 井田 道寛

苗木買う年号新記念木  
西野津 古崎スエノ

孫子等の朝茶並びてつながりて  
あたかき七草粥に口許に  
南鹿野 尾崎 京子

町 香山菊童子

元朝の新年祈る災なきよ  
西野津 古崎 栄子

懐かしき友より賀状届きけり  
吉本 高橋 澄子

新春を仰ぐかなたの恵方道  
桜ヶ丘 宮崎敬四郎

## 漱石と家族と「漱石山房の人々」手探りでDerrin Memoir

法道寺 本田 花風

文豪とは、文章の豪族、文章の富豪そんな言葉聞いたことないが、とにかく「すごい文章の達人」そんな文豪は古今東西、近代文学において森鴎外と夏目漱石だけである。多数の文学賞が（本屋大賞まで）散乱している。

野間・谷崎・泉鏡花・川端・三島・大江・そして芥川・直木賞、その他余多。しか

## 投稿のご案内

・楷書で記入し、漢字には全て読みがなをふりかき投函してください。  
・内容確認する場合がありますので、電話番号を明記してください。  
・毎月8日必着  
※遅れて投稿された場合は掲載できない場合があります。あらかじめご了承ください。

〒860-4814 氷川町島地642番地  
総務課 行政係 52-7111

お年玉贈る侍せ老いてなほ  
桜ヶ丘 吉田 照子

華やきて笑ひ一途に年はじめ  
桜ヶ丘 宮崎トシ子

清貧に生きる八十路の七日粥  
町 田中 澄子

笑顔咲き樹上のピンク岩ピンク  
西上宮 村内 一誠

右の手で太鼓一打初参り  
上鹿島 前村 俊子

# けんこうだより

## 持続して測定できる「リブレ」を体験してみました！

血糖値を最長2週間、持続して測定できる「リブレ」を健康センターのスタッフで体験してみました。何を食べたらどんなふうになるのか、体を張って様々な実験をやっています。今回、いくつか体験したことの一つをご紹介します。

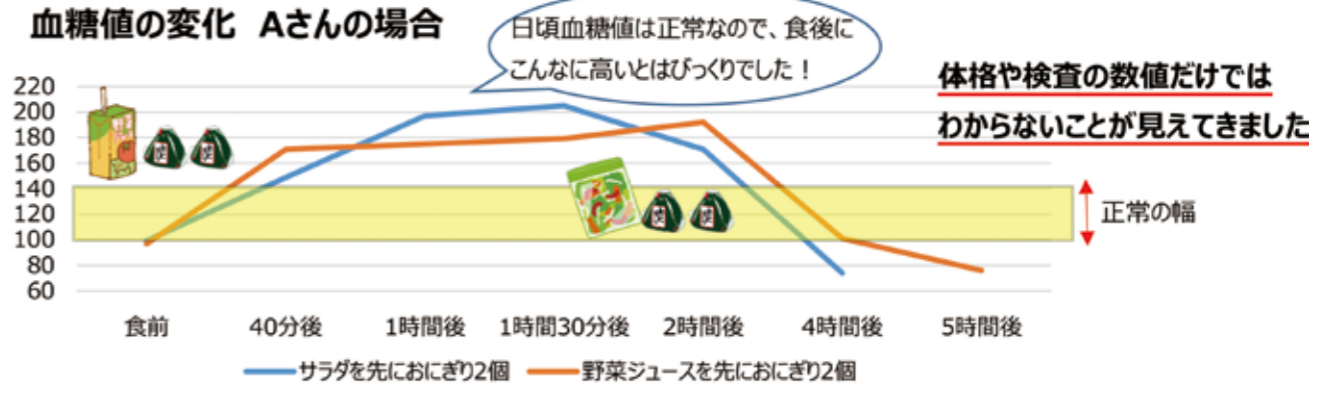


**リブレとは？**  
500円玉サイズのセンサーを取り付け、専用の機械をかざすと血糖値(グルコース)が表示されるもの。  
1分ごとに測定でき、15分ごとに自動で計測できる。

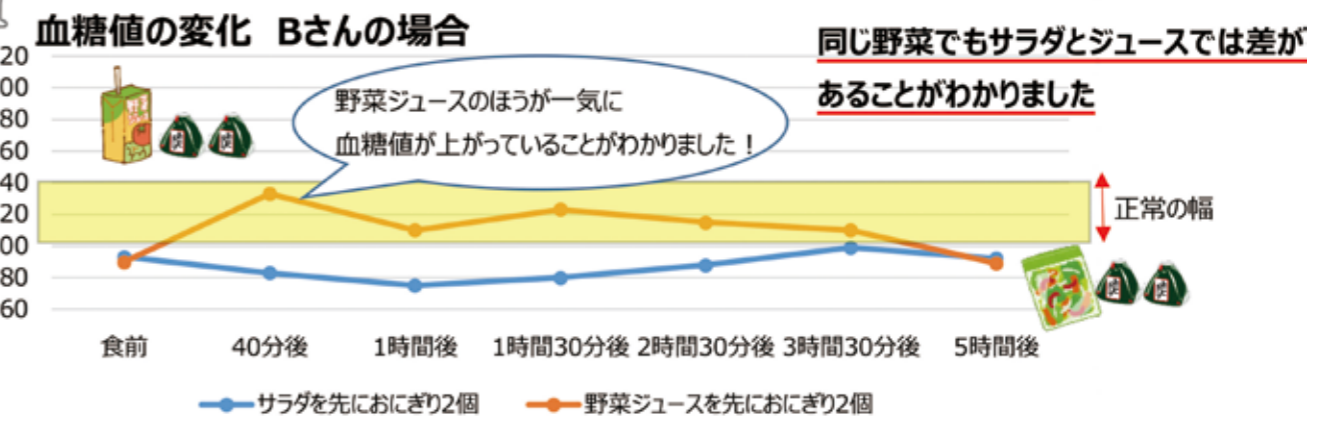


**Aさん 158cm, BMI18.8**  
体格ふつう・HbA1cは正常、糖尿病遺伝歴あり

※BMIとは？⇒体重÷身長×身長  
やせ18.4以下 ふつう:18.5~24.9 肥満25以上



**Bさん 163cm, BMI21.0**  
体格ふつう・HbA1cは正常、糖尿病遺伝なし



平成31年度人間ドックの申し込みを2月7日から2月28日まで受け付けています。ご希望の方は、町ホームページおよび広報紙折り込みチラシにてご確認ください。

【お問い合わせ先】健康福祉課 保健予防係(健康センター内) ☎52-7154