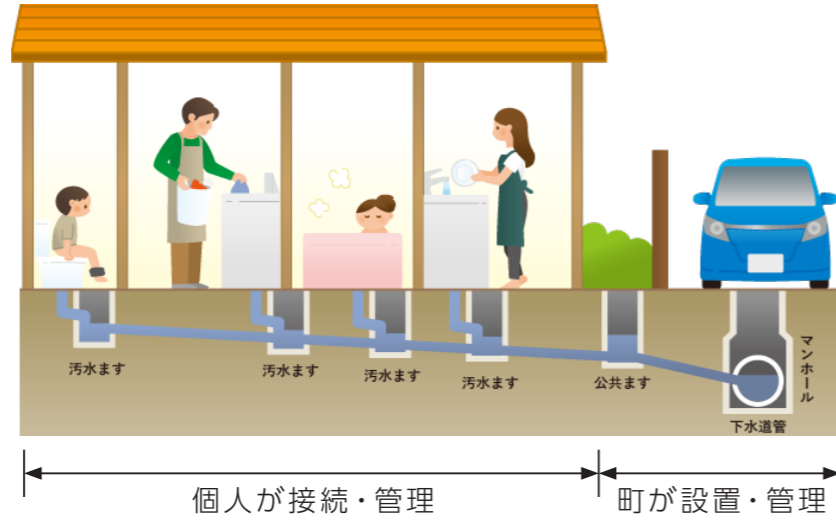


環境とお財布に優しい下水道に接続しませんか？

下水道とは

下水道とは、トイレやキッチン、風呂、洗濯などに使われた後の汚水を、処理場に運び水道のことをいいます。

蛇口をひねると出てくる上水道に対して、下水道は土や道路の下に埋めてあり、目立つ存在ではありませんが、環境を守る上で大事な役割を果たしています。



下水道と浄化槽の比較

	浄化槽	下水道
処理方法	各戸に設置している浄化槽内の微生物が汚水の有機物を分解し、消毒後に付近の側溝や水路などに放流	下水道管を通して処理場に集めた汚水を、汚泥沈殿や微生物処理、消毒処理などにより安全で無害な水質に戻し、海や川へ放流
維持管理	・定期的なメンテナンスが必要 ・故障した場合は修繕料が発生	適切に使用することで維持管理は不要
年間費用(4人家族)	・保守検査料 13,200円 ・法定検査料 3,800円 ・清掃料 47,850円 ・電気代 12,000円 年間費用 76,850円	・4人で毎月32㎡使用 ・1㎡あたり160.6円(消費税込) 年間費用 61,560円 1.5万円オトク

※160.6円×32㎡=5,139.2円→5,130円/月(10円未満切捨て)

下水道接続費用ってどれくらい？

目安は1mあたり12,000円程度*です。例えば水回り設備から公共までの距離が20mの場合、12,000円×20m=24万円前後になります。

接続工事は、各世帯で指定工事店に依頼する必要があります。

※現場条件によって金額は変動します

※便器本体やコンクリートの撤去などは含まれません



下水道切り替え工事費を助成します

くみ取り便所や浄化槽から下水道に切り替える世帯に対して、工事費を助成します。申請方法など、詳しくはホームページをご確認ください。



切り替え工事の種類	助成金額
くみ取り便所からの切り替え	8万円
単独浄化槽からの切り替え	4万円
合併浄化槽からの切り替え	3万円または2万円

※住宅新築など、切替工事でないものは対象外

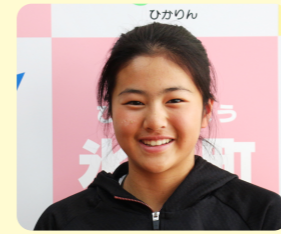
お問い合わせ先 建設下水道課 下水道係 ☎0965-52-5862

おめでとうございます！全国大会等出場者紹介

※学年は大会出場時点



2023 全国選抜ジュニアテニス選手権大会



▲梅田 巴花さん (栞)
宮原小5年 (八代 Jr.TC)



第43回九州カップ水泳競技大会



▲山本 百白化さん (高塚)
竜北中2年 (KSG 八代)



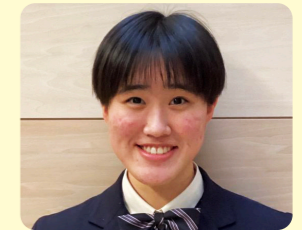
第45回全国高等学校柔道選手権大会



▲一美 杏奈さん (有佐)
熊本西高校1年



第53回全九州高等学校バスケットボール春季選手権大会



▲沖田 ひかりさん (下鹿島)
中村学園女子高校1年



令和4年度第33回全九州選抜高等学校バレーボール大会



▲岩村 美咲さん (東網道)
熊本商業高校1年



▲高野 陽斗さん (下宮)
城北高校2年



令和4年度第50回記念全国高等学校選抜卓球大会



▲富山 流衣さん (宮園)
玉名女子高校2年



JOC ジュニアオリンピックカップ
第42回全国高等学校空手道選抜大会



▲石山 隼さん (上鹿島)
芦北高校2年



第45回全九州高等学校新人ラグビーフットボール大会



▲佐々木 賢さん (中大野)
九州学院高校2年