

1	日	
2	月	
3	火	
4	水	
5	木	福 認知症相談（要予約☎0965-52-5335） 14時／竜北福祉センター
6	金	
7	土	
8	日	
9	月	
10	火	税 住民税特別徴収 納期限 農地 農業委員会総会 13時30分／災害対策室 総 消費生活相談（要予約☎0965-52-7111） 10時～17時／役場相談室
11	水	建国記念の日 町 可燃ごみ収集なし
12	木	
13	金	
14	土	
15	日	町 資源物分別収集日（リサイクル）
16	月	
17	火	
18	水	
19	木	
20	金	総 行政相談（要予約☎0965-52-7111） 13時30分～15時30分／宮原福祉センター 総 弁護士相談（要予約☎0965-52-7111） 13時30分～16時／竜北福祉センター 福 障がいに関する相談（予約優先☎0965-52-5852） 13時30分～16時／役場相談室
21	土	
22	日	
23	月	天皇誕生日 町 可燃ごみ収集なし
24	火	農地 農地法関係申請締切
25	水	税 集合税・住民税特別徴収 □座振替日
26	木	
27	金	
28	土	

乳幼児健診情報

問 町民課 保健予防係 ☎0965-52-7154

日	健診名	対象者
17日㊤	3歳児健診	R4.12～R5.1月生
24日㊤	4カ月児健診	R7.10月生
	7カ月児健診	R7.7月生

● 受付 12時30分～ ● 会場 健康センター

🔍 氷川町 子どもカレンダー で検索

休日当番医・薬局  
(市外局番 0965)

最新情報は「医療情報ネット(ナビ)」▶



日	病院名	電話
1日㊤	尾田内科医院	52-8011
8日㊤	福田外科・整形外科クリニック	52-0840
11日㊤	松本医院	52-0330
15日㊤	宮城循環器内科 エビス薬局 千丁店	46-0007 62-8448
22日㊤	上村整形外科医院	62-3377
23日㊤	ひかわ医院	62-8139



定住自立圏イベント情報

八代市 第44回せんちょうい草の里まつり

問 せんちょうい草の里まつり実行委員会事務局  
(千丁支所地域振興課) ☎46-1101

「い草の里せんちょう」ならではの「い草」をテーマにした祭りです。ステージイベントやい草マルシェなど「い草」香る早春の祭りをお楽しみください。

- 日時 3月8日㊤ 10時～
- 場所 八代市公民館 いぐさの里公園

芦北町 牡蠣小屋 芦北真牡蠣

問 芦北漁協 カキ部会 大矢 ☎090-4778-9291

- 場所 道の駅「芦北でこぼん」敷地内
  - 営業日 土・日・祝日
  - 営業時間 11時～16時
- ※5月連休中まで営業予定



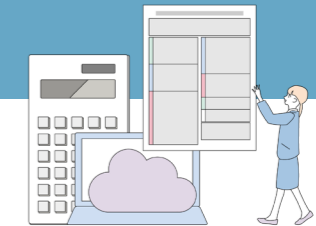
申告相談が始まります

今年も税の申告時期となりました。申告が必要な人は早めに準備し、期間内に申告をお願いします。

問 税務課 住民税係 ☎0965-52-5853



◀各地区の相談日や事前予約はこちらから(町ホームページ)



申告が必要な人

令和8年1月1日現在、氷川町に住民登録をしている人

申告相談日程

- 宮原地区・河原、法道寺、高野道地区
  - 竜北地区(河原、法道寺、高野道地区を除く)
- 2月16日(月)～27日(金)** 氷川町公民館 多目的ホール  
**3月3日(火)～16日(月)** 氷川町文化センター 講堂

申告に必要なもの

- マイナンバーカード(本人確認・番号確認書類)
- マイナンバーカードを持っていない場合、運転免許証など本人確認書類
- 次の収入や控除に応じた必要書類

収入や控除の種類		必要書類
収入	給与所得・公的年金所得	源泉徴収票(原本)など
	事業所得(農業・営業・不動産)	収支内訳書(昨年住民税申告した人には事前に送付済)
	雑所得・一時所得	収入や経費がわかるもの(支払調書・支払証明書など)
控除	医療費控除	医療費控除明細書・医療費通知
	社会保険料控除	国民健康保険税や介護保険料の納付証明書など
	生命保険料控除・地震保険料控除	控除額証明書
	障害者控除	身体障害者手帳・障害者控除対象者認定書など
	寄附金控除	寄附金受領証明書
	雑損控除	損失額の計算書など

注意点

- 収入がない人や非課税収入(障害年金・遺族年金)のみの人も申告が必要です。
- 確定申告書用紙は送付しません。税務課または宮原振興局で事前に受け取ってください。
- 詳しくは、広報ひかわ1月号の折り込みチラシをご確認ください。