

## 地域計画

策定年月日	令和7年3月18日
更新年月日	令和8年3月27日 (第1回)
目標年度	令和16年度(2034年度)
市町村名 (市町村コード)	氷川町 (434680)
地域名 (地域内農業集落名)	宮原地区 ( 梶、早尾、油谷、今、新村、下宮、西上宮、東上宮、川上、立神、原田、上有佐 )

注:「地域名」欄には、協議の場が設けられた区域を記載し、農林業センサスの農業集落名を記載してください。

## 1 地域における農業の将来の在り方

## (1) 地域計画の区域の状況

区域内の農用地等面積(農業上の利用が行われる農用地等の区域)	291 ha
① 農業振興地域のうち農用地区域内の農地面積	291 ha
② 田の面積	128 ha
③ 畑の面積(果樹、茶等を含む)	163 ha
④ 区域内において、規模縮小などの意向のある農地面積の合計	0 ha
⑤ 区域内において、今後農業を担う者が引き受ける意向のある農地面積の合計	0 ha
(参考)区域内における70才以上の農業者の農地面積の合計	92 ha
うち後継者不在の農業者の農地面積の合計	59 ha
(備考)遊休農地面積77ha(うち1号遊休農地77ha、2号遊休農地0ha)	

注1:①については、農業振興地域担当部局と調整の上、記載してください。

2:②及び③については、農業委員会の農地台帳の面積(現況地目)に基づき記載してください。

3:④については、規模縮小又は離農の意向のある農地面積を記載してください。

4:⑤については、区域内に特定することができない場合には、引き受ける意向のあるすべての農地面積を記載の上、備考欄にその旨記載してください。

5:(参考)の区域内における70才以上の農業者の農地面積等については、できる限り記載するように努めてください。

6:「区域内の農用地等面積」に遊休農地が含まれている場合には、備考欄にその面積を記載してください。

## (2) 地域農業の現状及び課題

当地域は、東部の中山間部と西部の平坦部とで経営作目が異なっている。中山間部ではみかんや晩白柚などの果樹栽培が盛んで、平坦部では主に水稲が作付けされている。当地域においても農業者の高齢化や担い手不足が進行し、耕作放棄地の増加の要因となっている。当地域は、1圃場の面積が小さく、作業効率・生産性の悪さも担い手不足に拍車をかけている。また、近年は有害鳥獣による農作物被害が増加傾向にあり、その対策も課題となっている。

## (3) 地域における農業の将来の在り方(作物の生産や栽培方法については、必須記載事項)

中山間部においてはみかんや晩白柚などの果樹を、平坦部では水稲を主要作物とし、作業の効率化や生産性の向上を図るため、団地化及び担い手への集約化を推進する。  
また、農地の有効活用と収益力強化のため、水稲の裏作として高収益作物を導入し、農業収入の増加を図る。

## 2 農業の将来の在り方に向けた農用地の効率的かつ総合的な利用に関する目標

(1) 農用地の効率的かつ総合的な利用に関する方針			
農地バンクへの貸付けを進めつつ、担い手(認定農業者、農事組合法人)への農地の集積・集約化を基本としつつ、担い手の農作業に支障がない範囲で農業を担う者による農地利用を進める。			
(2) 担い手(効率的かつ安定的な経営を営む者)に対する農用地の集積に関する目標			
現状の集積率	29.5	%	将来の目標とする集積率
			50.0 %
(3) 農用地の集団化(集約化)に関する目標			
地区内の担い手(認定農業者、農事組合法人)を中心に団地化を進め、団地面積の拡大を図る。			

3 農業者及び区域内の関係者が2の目標を達成するためとるべき必要な措置

(1)農用地の集積、集団化の取組
担い手を中心に集積・集約化を進め、団地面積の拡大を農業委員と農地利用最適化推進委員と調整し、農地バンクを通じて進める。
(2)農地中間管理機構の活用方法
離農や規模縮小等の農業者の情報を地区、行政機関等で共有し、農地中間管理機構への貸出しを進めるとともに、地区内の担い手への集積に取り組む。また、農作業の効率化や経費削減等を実現するため、段階的に集約化に取り組む。
(3)基盤整備事業への取組
農作業の効率化や生産性向上のため、平坦地の圃場の大区画化や山間地の圃場の作業道整備等の基盤整備に取り組む。また、農業用水を適切に確保するための基盤整備にも取り組む。
(4)多様な経営体の確保・育成の取組
離農者から地区内の担い手への経営継承につながるよう取り組みつつ、必要に応じて地域外からも新規就農を含め多様な経営体を募り、担い手の意向を踏まえながら町、JAと連携し、担い手として育成していく。
(5)農業協同組合等の農業支援サービス事業者等への農作業委託の取組
地域内で農作業の効率化を図るため、作業の受託ができる事業体へ農作業の一部を委託するとともに、作業の受託ができる事業体の情報を集約・共有し、作業の委託が必要な経営体が活用できる環境を整備する。

以下任意記載事項(地域の実情に応じて、必要な事項を選択し、取組内容を記載してください)

<input checked="" type="checkbox"/> ①鳥獣被害防止対策	<input type="checkbox"/> ②有機・減農薬・減肥料	<input type="checkbox"/> ③スマート農業	<input type="checkbox"/> ④畑地化・輸出等	<input type="checkbox"/> ⑤果樹等
<input type="checkbox"/> ⑥燃料・資源作物等	<input checked="" type="checkbox"/> ⑦保全・管理等	<input type="checkbox"/> ⑧農業用施設	<input type="checkbox"/> ⑨耕畜連携等	<input checked="" type="checkbox"/> ⑩その他

【選択した上記の取組内容】

①鳥獣被害防止対策として、耕作放棄地の管理や農作物の廃棄方法、防護柵設置等について地域で取り組む。  
 ⑦耕作放棄地となった農地への新規作物導入による耕作放棄地解消に取り組む。  
 ⑩農地の受け手、農作業の受託組織としての集落営農法人の設立に取り組む。

4 地域内の農業を担う者一覧(目標地図に位置付ける者)

属性	農業を担う者 (氏名・名称)	現状			10年後 (目標年度:令和 年度)				
		経営作目等	経営面積	作業受託面積	経営作目等	経営面積	作業受託面積	目標地図上の表示	備考
	別紙1のとおり		ha	ha		ha	ha		
			ha	ha		ha	ha		
			ha	ha		ha	ha		
計	0経営体		0 ha	0 ha		0 ha	0 ha		

注1:「属性」欄には、認定農業は「認農」、認定新規就農者は「認就」、法人化を行うことが確実であると市町村が判断する集落営農は「集」、基本構想水準到達者は「到達」、農業協同組合は「農協」、農業支援サービス事業者(農協を除く)は「サ」、上記に該当しない農用地等を継続的に利用する者は「利用者」の属性を記載してください。  
 2:「経営面積」「作業受託面積」欄には、地域計画の対象地域内における農業を担う者の経営面積、作業受託面積を記載してください。  
 3:農業を担う者に位置付ける場合は、できる限りその者から同意を得ていること。  
 4:作業受託面積には、基幹3作業の実面積を記載してください。なお特定農作業受託面積は、作業受託面積に含めず、経営面積に含めてください。  
 5:備考欄には、農業を担う者として位置付けられた者に不測の事態に備えて、代わりに利用する者を記載するよう努めてください。

5 農業支援サービス事業者一覧(任意記載事項)

番号	事業体名 (氏名・名称)	作業内容	対象品目

6 目標地図(別添のとおり)

7 基盤法第22条の3(地域計画に係る提案の特例)を活用する場合には、以下を記載してください。

農用地所有者等数(人)		うち計画同意者数(人・%)	
-------------	--	---------------	--

注1:「農用地所有者等」欄には、区域内の農用地等の所有者、賃借人等の使用収益権者の数を記載してください。

注2:「うち計画同意者数」欄には、同意者数を記載してください。

注3:提案する地区の対象となる範囲を目標地図に明記してください。

(留意事項)

農業を担う者を位置付ける際、これらの者の氏名が含まれた地域計画について、法令に基づく手続として、本人の同意なく、関係者の意見聴取や、地域計画の案の縦覧、地域計画の公告を行うことができますが、個人情報を保有するに当たっては、利用目的をできる限り特定し、本人から直接書面に記録された個人情報を取得するときは、あらかじめ、本人に対し、その利用目的を明示してください。

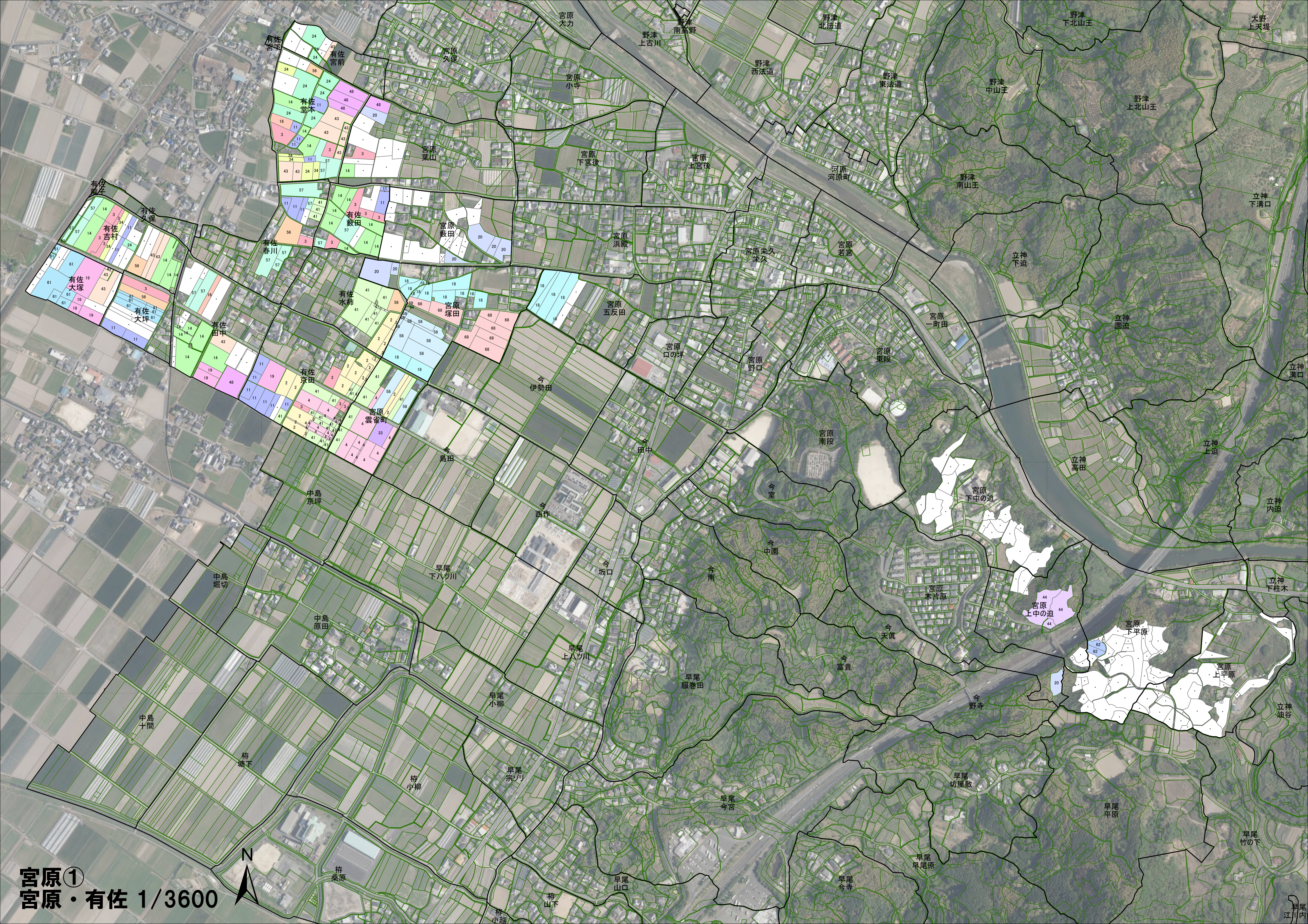
また、市町村の公報への掲載等とは別に、インターネットの利用により関係者以外の不特定多数に対して情報を提供する場合は、氏名を削除するなど配慮してください。

必要に応じて区域内の農用地の一覧を参考として添付してください。

## 4 地域内の農業を担う者一覧（目標地図に位置付ける者）

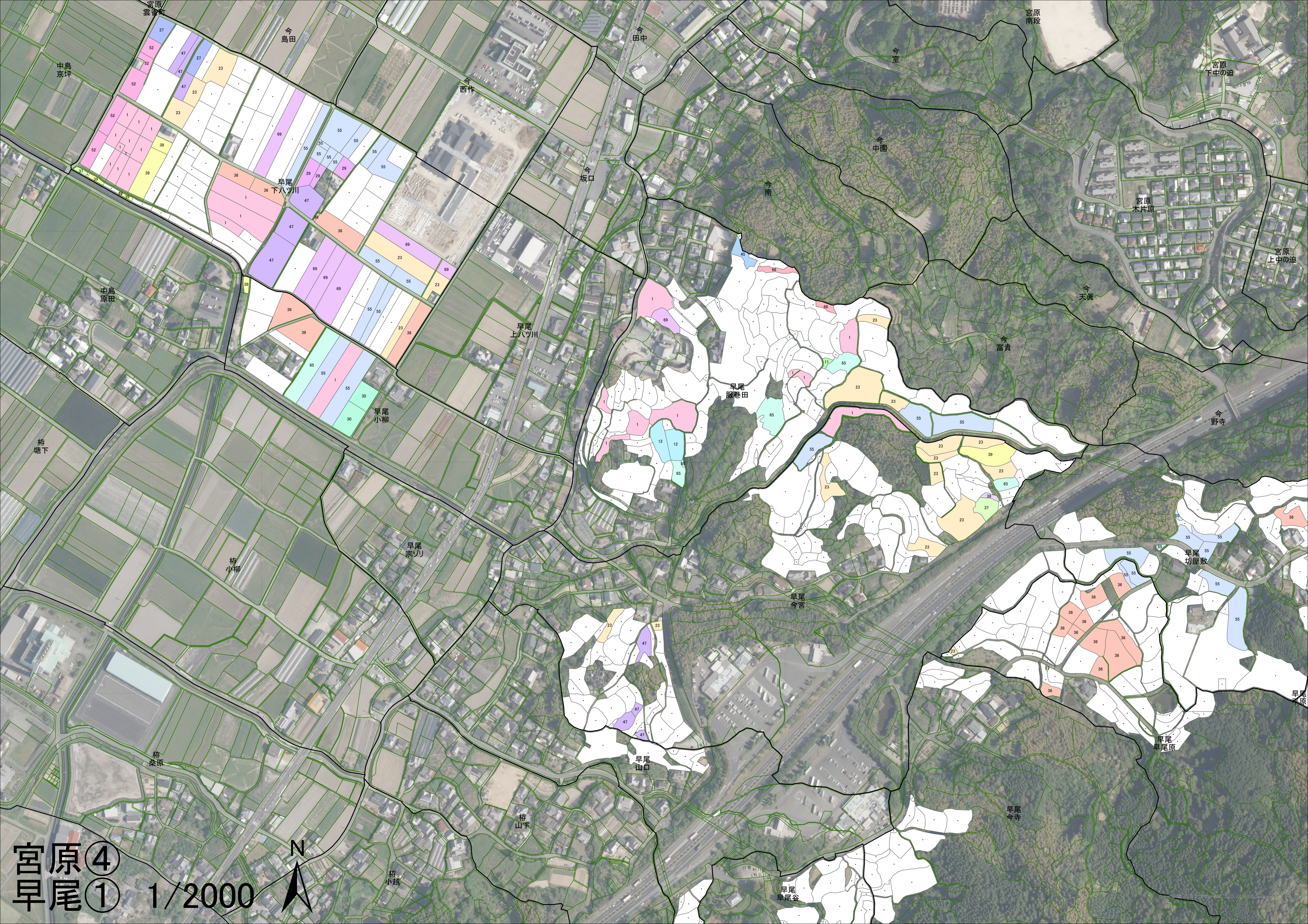
属性	農業を担う者 (氏名・名称)	現状			10年後 (目標年度：令和 16 年度)				
		経営作目等	経営面積	作業受託面積	経営作目等	経営面積	作業受託面積	目標地図上の表示	備考
1	認農	水稲、麦、露地野菜、果樹	3.89 ha	ha	水稲、麦、露地野菜、果樹	3.89 ha	ha		1
2	認農	施設園芸	1.75 ha	ha	施設園芸	1.75 ha	ha		2
3	認農	施設園芸	1.69 ha	ha	施設園芸	1.69 ha	ha		3
4	認農	施設園芸	2.63 ha	ha	施設園芸	2.63 ha	ha		4
5	認農	果樹	0.58 ha	ha	果樹	0.58 ha	ha		5
6	認農	施設園芸、果樹	0.18 ha	ha	施設園芸、果樹	0.18 ha	ha		6
7	利用者		0.35 ha	ha		0.35 ha	ha		7
8	認農	果樹	0.65 ha	ha	果樹	0.65 ha	ha		8
9	認農	果樹	4.28 ha	ha	果樹	4.28 ha	ha		9
10	利用者		0.34 ha	ha		0.34 ha	ha		10
11	認農	施設園芸	1.76 ha	ha	施設園芸	1.76 ha	ha		11
12	認農	果樹	0.16 ha	ha	果樹	0.16 ha	ha		12
13	認農	果樹	0.03 ha	ha	果樹	0.03 ha	ha		13
14	認農	果樹	3.39 ha	ha	果樹	3.39 ha	ha		14
15	認農	露地野菜	2.50 ha	ha	露地野菜	2.50 ha	ha		15
16	認農	施設園芸	0.23 ha	ha	施設園芸	0.23 ha	ha		16
17	認農	果樹	1.89 ha	ha	果樹	1.89 ha	ha		17
18	認農	施設園芸	2.61 ha	ha	施設園芸	2.61 ha	ha		18
19	認農	施設園芸	1.24 ha	ha	施設園芸	1.24 ha	ha		19
20	認農	い草、水稲	1.80 ha	ha	い草、水稲	1.80 ha	ha		20
21	認農	果樹、施設園芸	0.79 ha	ha	果樹、施設園芸	0.79 ha	ha		21
22	認農	果樹	0.34 ha	ha	果樹	0.34 ha	ha		22
23	認農	果樹	1.74 ha	ha	果樹	1.74 ha	ha		23
24	利用者		1.14 ha	ha		1.14 ha	ha		24
25	利用者		0.14 ha	ha		0.14 ha	ha		25
26	認農	果樹	2.11 ha	ha	果樹	2.11 ha	ha		26
27	認農	果樹	0.13 ha	ha	果樹	0.13 ha	ha		27
28	利用者		0.44 ha	ha		0.44 ha	ha		28
29	利用者		0.54 ha	ha		0.54 ha	ha		29
30	利用者		0.35 ha	ha		0.35 ha	ha		30
31	認農	果樹	1.97 ha	ha	果樹	1.97 ha	ha		31
32	利用者		0.22 ha	ha		0.22 ha	ha		32
33	認農	施設園芸	0.21 ha	ha	施設園芸	0.21 ha	ha		33
34	認農	施設園芸	1.62 ha	ha	施設園芸	1.62 ha	ha		34
35	認農	果樹	0.73 ha	ha	果樹	0.73 ha	ha		35
36	利用者		0.10 ha	ha		0.10 ha	ha		36
37	認農	水稲、露地野菜	1.66 ha	ha	水稲、露地野菜	1.66 ha	ha		37
38	認農	水稲、露地野菜	1.37 ha	ha	水稲、露地野菜	1.37 ha	ha		38
39	利用者		0.15 ha	ha		0.15 ha	ha		39
40	認農	施設園芸	2.95 ha	ha	施設園芸	2.95 ha	ha		40
41	認農	施設園芸	2.53 ha	ha	施設園芸	2.53 ha	ha		41
42	認農	施設園芸	1.48 ha	ha	施設園芸	1.48 ha	ha		42
43	利用者		1.69 ha	ha		1.69 ha	ha		43
44	認農	果樹	0.93 ha	ha	果樹	0.93 ha	ha		44
45	認農	い草、水稲、果樹	0.97 ha	ha	い草、水稲、果樹	0.97 ha	ha		45
46	認農	果樹、露地野菜、水稲	0.11 ha	ha	果樹、露地野菜、水稲	0.11 ha	ha		46

属性	農業を担う者 (氏名・名称)	現状			10年後 (目標年度：令和 16 年度)				
		経営作目等	経営面積	作業受託面積	経営作目等	経営面積	作業受託面積	目標地図上の表示	備考
47	認農	施設園芸	1.15 ha	ha	施設園芸	1.15 ha	ha	47	
48	認農	果樹、水稲	0.96 ha	ha	果樹、水稲	0.96 ha	ha	48	
49	認農	い草	2.79 ha	ha	い草	2.79 ha	ha	49	
50	認農	い草	0.34 ha	ha	い草	0.34 ha	ha	50	
51	認農	水稲、露地野菜	0.16 ha	ha	水稲、露地野菜	0.16 ha	ha	51	
52	利用者		0.72 ha	ha		0.72 ha	ha	52	
53	認農	施設園芸	1.47 ha	ha	施設園芸	1.47 ha	ha	53	
55	認農	水稲	4.27 ha	ha	水稲	4.27 ha	ha	55	
56	認農	施設園芸	0.97 ha	ha	施設園芸	0.97 ha	ha	56	
57	認農	水稲	1.88 ha	ha	水稲	1.88 ha	ha	57	
58	利用者		0.31 ha	ha		0.31 ha	ha	58	
59	認農	い草、水稲、露地野菜	2.61 ha	ha	い草、水稲、露地野菜	2.61 ha	ha	59	
60	認農	水稲、WCS	0.13 ha	ha	水稲、WCS	0.13 ha	ha	60	
61	認農	施設園芸	1.22 ha	ha	施設園芸	1.22 ha	ha	61	
62	認就	施設園芸	0.13 ha	ha	施設園芸	0.13 ha	ha	62	
63	認農	施設園芸、	2.23 ha	ha	施設園芸、水稲	2.23 ha	ha	63	
64	認農	施設園芸、	1.13 ha	ha	施設園芸、水稲	1.13 ha	ha	64	
65	認農	施設園芸	1.84 ha	ha	施設園芸	1.84 ha	ha	65	
66	認農	い草	0.43 ha	ha	い草	0.43 ha	ha	66	
67	利用者		0.45 ha	ha		0.45 ha	ha	67	
68	認農	い草	1.67 ha	ha	い草	1.67 ha	ha	68	
69	認農	施設園芸	1.00 ha	ha	施設園芸	1.00 ha	ha	69	
70	認農	施設園芸	0.05 ha	ha	施設園芸	0.05 ha	ha	70	
71	利用者		0.21 ha	ha		0.21 ha	ha	71	
	計	70経営体	86.48 ha	ha		86.48 ha	ha		



宮原①  
宮原・有佐 1/3600





宮原④  
早尾①  
1/2000



宮原雲雀町  
中島坪  
中島原田  
中島京坪  
今島田  
今西作  
今田中  
今坂口  
今中園  
今南  
今室  
宮原下中の迫  
宮原木片原  
宮原上中の迫  
早尾下ツ川  
早尾上ツ川  
早尾柳  
早尾小柳  
早尾宗ノ  
早尾山口  
早尾今宮  
早尾今寺  
早尾早尾原  
早尾早尾谷  
早尾坊屋敷  
早尾原  
今野寺  
今天真  
今富貴  
今南段  
梶下  
梶小柳  
梶桑原  
梶山下  
梶小越

